

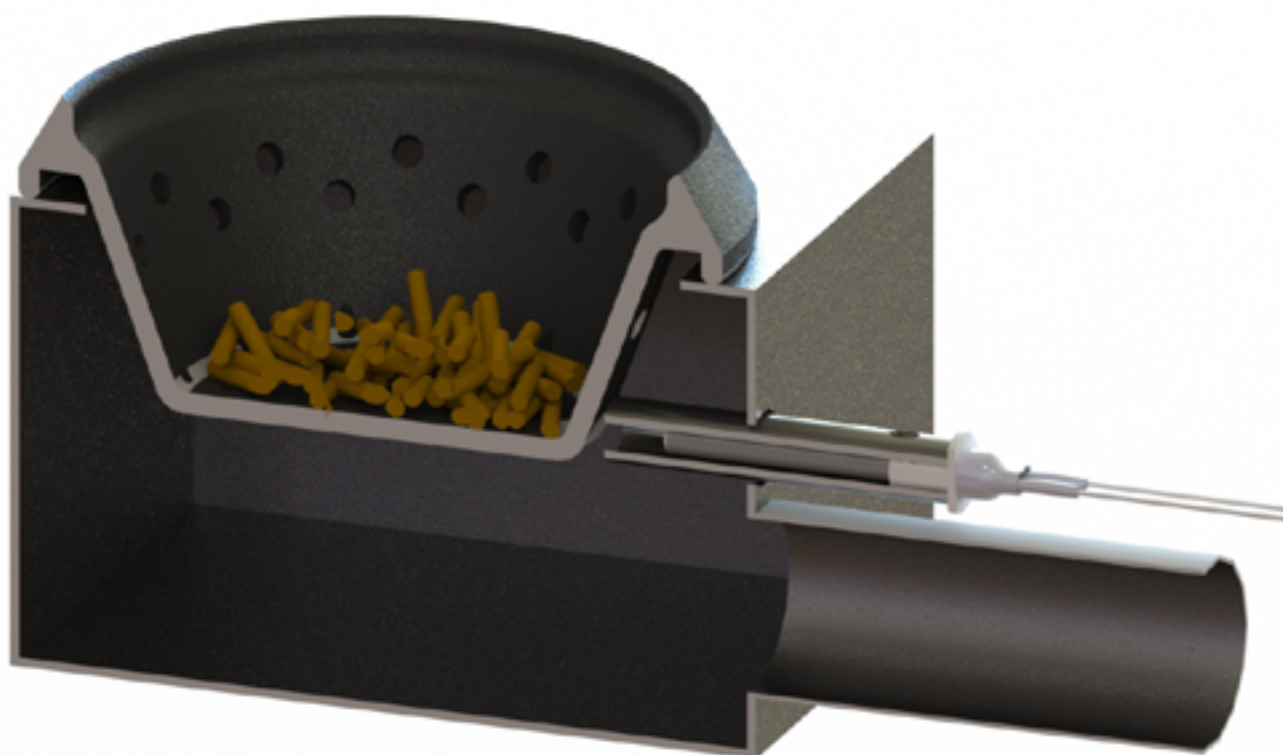


**PSx**

**Biomassa Ontstekers**

**FKK**

# Aluminiumoxide keramiek ontsteker op hoge temperatuur

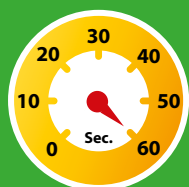


Een revolutionaire manier om  
biomassa en houtpellets



# FKK Corporation Eco solution

## Snelle ontsteking



Met een ontstekingstijd van 60~90 seconden (afhankelijk van de brander) bij 300W zijn de keramische ontstekers van de PSx-serie het meest performante ontstekingssysteem om houtpellets, houtspaanders of andere biomassa aan te steken.

## Lange levensduur

**150.000 cycli  
passeren**

PSx alumina keramische ontstekers zijn gemaakt om lang mee te gaan en het onderhoud te verminderen. Dit type ontsteker heeft een test van 150.000 cycli doorstaan en sommige worden al meer dan 15 jaar gebruikt in pelletkachels.

## Vermindert emissie



Dankzij de hoge oppervlakte-temperatuur van 950~1000°C is een hoge verbrandings-temperatuur mogelijk, waardoor verbrandingsresten efficiënter worden verbrand en er minder schadelijke stoffen vrijkomen.

## Originele technologie

**Sinds de jaren 80**

FKK Corporation heeft de langste geschiedenis en ervaring in het produceren van aluminiumoxide buisontstekers. Het bedrijf produceerde voor het eerst in de jaren 80 voor vaste brandstoffen en kerosineverwarmers in Japan.

## Japan kwaliteit



Alle PSx aluminiumoxide keramische ontstekers zijn 100% gemaakt in Japan met onderdelen van Japanse bedrijven. Bovendien voldoen de PSx ontstekers volledig aan de testen van het bedrijf TUV Rheinland.

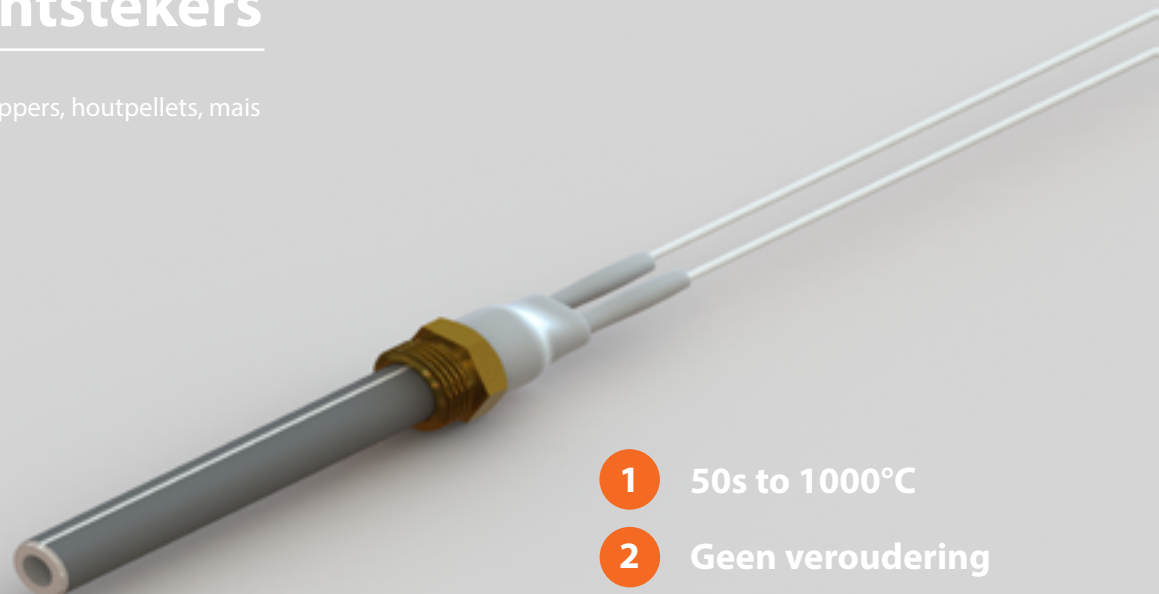
## Breed assortiment

**30+ modellen**

PSx keramische ontstekers voor biomassa en houtpelletontsteking tellen nu meer dan 30 verschillende modellen en kunnen gemakkelijk worden aangepast aan uw eisen voor bedrading en keramische flens.

# Biomassa Ontstekers

Ontstekers voor hout, houtsnippers, houtpellets, mais



- 1 50s to 1000°C
- 2 Geen veroudering
- 3 Made in Japan

Wij introduceren de PSx® serie keramische biomassa ontstekers. Een geavanceerd systeem voor het ontsteken van vaste brandstoffen.

FKK Corporation is gespecialiseerd in zgn. Keramische "hot surface" ontstekers en heeft een jaren lange ervaring in nauwe samenwerking met klanten om innovatieve oplossingen en toepassingen te ontwikkelen voor fabrikanten. Wij zijn een betrouwbare leverancier van "hot surface" ontsteker producten voor vele industriële sectoren.

Deze geavanceerde ontstekers zijn gewoonweg de beste ontstekers voor het opstarten van pellet- en biomassa kachels. Ze verbruiken maar een fractie van het door stalen ontstekers opgenomen vermogen en zorgen voor een uitstekende ontbranding van brandstof soorten zoals hout pellets, mais, kolen etc.

In vergelijking tot een standaard element, hebben onze keramische ontstekers een temperatuur die twee keer hoger is, waardoor de ontsteektijd verkort kan worden tot een minimum van 60 seconden. Hierdoor is het een stuk economischer dan een standaard ontsteker.

De gehele modellenreeks kan aangepast worden zodat het geschikt is voor uw toepassing.

## Voordelen van onze keramische ontstekers

- Energie verbruik is een fractie in vergelijking met conventionele ontstekers
- Lange levensduur (geen veroudering)
- Ontsteektijd 60 ~ 90 seconden
- Getest tot 150,000 starts cyclussen. Reeds 15 jaar in gebruik op de Japanse Markt
- Gemakkelijk te installeren en retrofit
- Vervangt een stalen ontsteker met een binnendiameter > 18mm
- konstante temperatuur van 1000°C
- Kan niet oververhit raken, zelfs niet met defecte ventilator
- Beschikbare aansluitspanningen 120V / 220 / 240VAC
- Volledig elektrisch geïsoleerd. Geen aanraakbare elektrische delen.
- UL/CE gecertificeerde bedrading (200 to 500°C hittebestendig)
- corrosie en oxidatie bestendig
- Afmetingen: l = 96mm, d = 16mm (PSx-1)
- ontsteekt houtsnippers, hout pellets, hout blokken, briquettes of ander biomassa materiaal zoals mais
- Voldoet aan RoHS, REACH regelgeving op ontvlambare materialen.

## Systemen

- Pellet kachel
- Pellet Boiler
- Pellet Brander
- Houtsnippers brander
- Pellet BBQ
- Ander biomassa Brander

## Zertifisering

- TUV Rheinland - EN 60335
- TUV Rheinland - RoHS



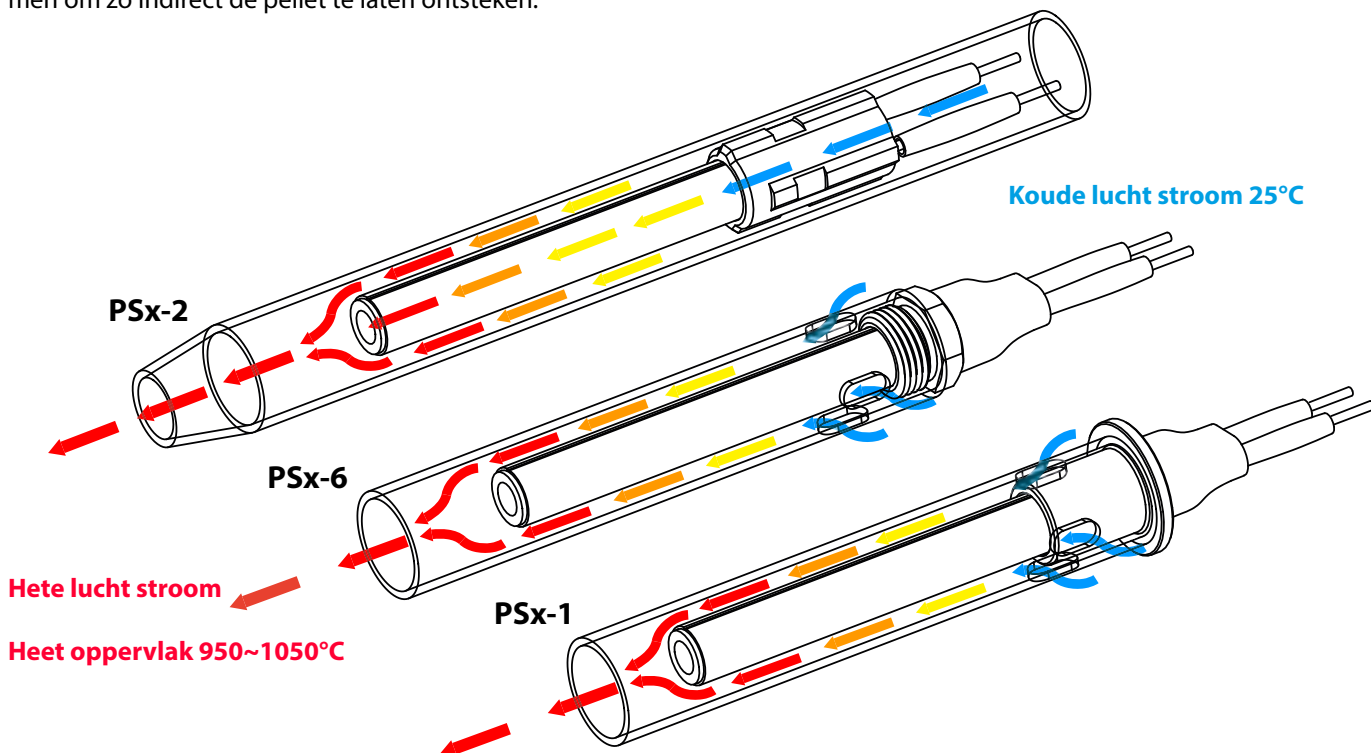
## Een revolutionaire manier om biomassa materialen te ontsteken

### Beter, sneller, sterker.

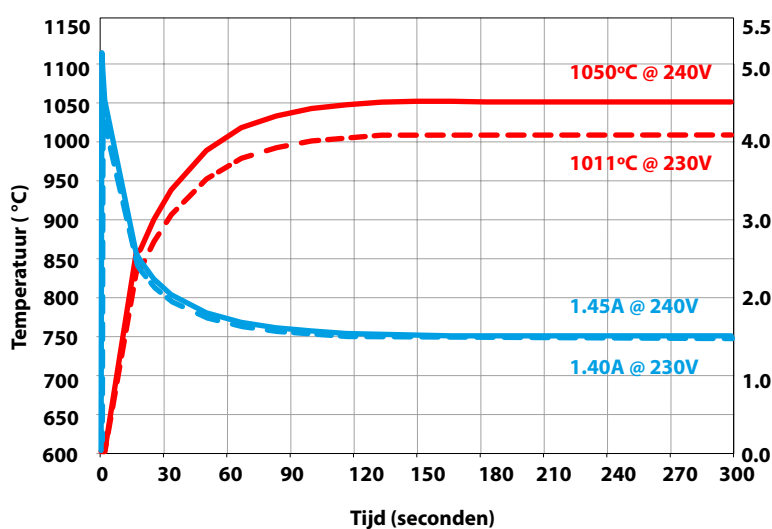
De PSx® serie ontstekers ontketenen een revolutie in biomassa verwarmings toepassingen . FKK ontwikkelt twee verschillende types die geschikt zijn voor de meeste toepassingen.

Het luchtstromings type ontsteker (PSx-2/PSx-7) heeft een volledig open huls, waardoor lucht kan stromen in de behuizing van het verwarmingselement. Door deze methode wordt de ontbrandingstijd 1.4 keer sneller.

Hitte stralende keramische ontstekers (PSx-1 / PSx-6) gebruiken de hitte straling om de omgevings lucht dusdanig te verwarmen om zo indirect de pellet te laten ontsteken.

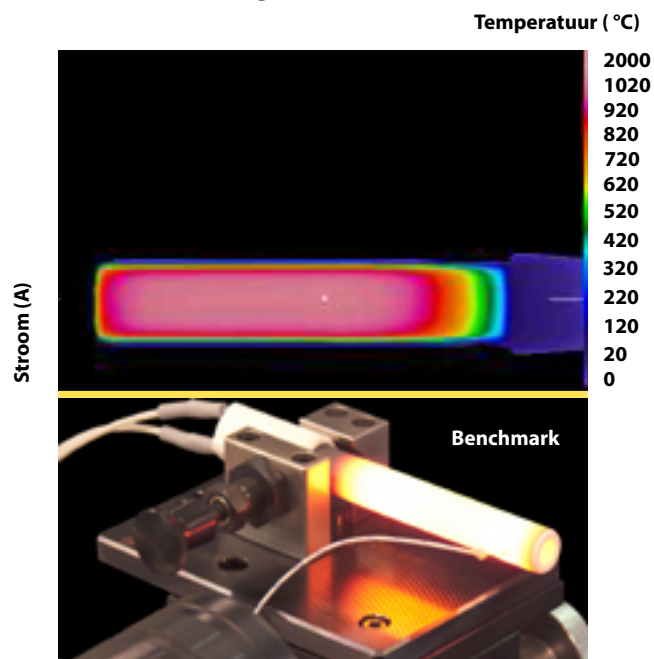


### Temperatuur stijging



Nominale weerstand: 44.64Ω  
Inschakelstroom: 5.05A (@ 240V / 60Hz)  
Stroom: 1.45A (@ 240V / 60Hz)

### Warmte verdeling





# PSx series modellen

Een simpele en efficiënte oplossing voor biomassa ontsteking

## Toepassing

De ontstekers zijn geschikt voor toepassing in kachels die houtpellets, houtblokken, houtsnippers verbranden, Boilers en branders.

## Kenmerken

- Snelle ontstekingstijd (60~90s tot pelletontsteking bij een brander)
- Getest tot 150,000 aan/uit cyclussen.
- Wij bieden een volledig aanpasbare oplossing, vele modellen beschikbaar.
- 240W en 300W vermogens
- Beschikbaar in de aansluitspanningen 120V, 230V
- Bedrading beschikbaar in UL or CE gecertificeerde versie.

## Modellen



### PSx-1

26mm keramische flens  
Hermetisch type



### PSx-2

17.7mm Keramische flens  
Doorstromende lucht type



### PSx-3 / 4

Geen flens, perfecte retrofit oplossing.  
Doorstromende lucht of Hermetisch type beschikbaar.



### PSx-6 / 7

G3/8" Schroefdraad. Flens zit op kachel  
Doorstromende lucht of Hermetisch type beschikbaar.

Alle tekeningen en databladen zijn beschikbaar om te downloaden op : [www.plug.fkk-corporation.com/nl/keramische-ontsteker-download](http://www.plug.fkk-corporation.com/nl/keramische-ontsteker-download)  
Of scan de hiernaast afgebeelde QR code. Deze catalogus is ook beschikbaar in de talen BG, CN, CZ, DE, DK, ES, EN, FR, GR, IT, JP, KR, NL, PL, PT, RU, SE, TR languages.

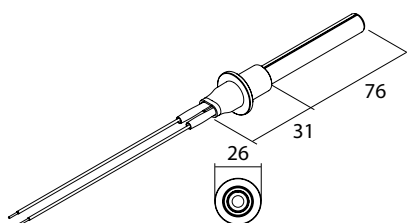


# Modellen

Eenheid (mm)

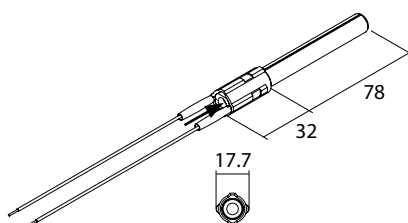
300W Klass – Zwarte gecoate alumina verwarmings elementen (B)

## PSx-1-240-B



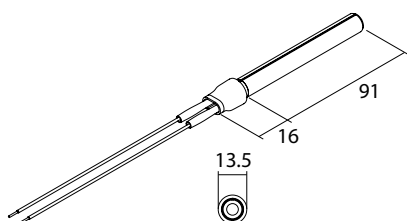
300W - 1000°C  
Hermetisch type

## PSx-2-240-B



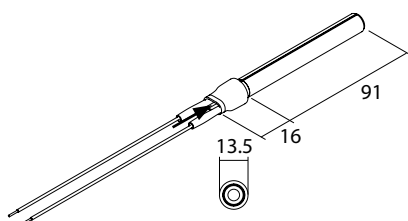
300W - 1000°C  
Doorstromende lucht type

## PSx-3-240-B



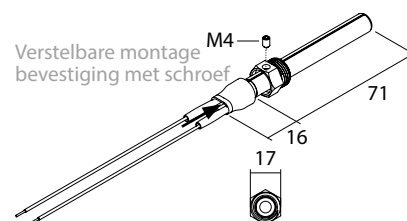
300W - 1000°C  
Hermetisch type

## PSx-4-240-B



300W - 1000°C  
Doorstromende lucht type

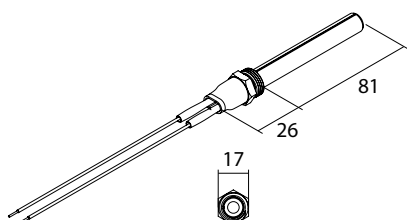
## PSx-5-240-B



Verstelbare montage  
bevestiging met schroef

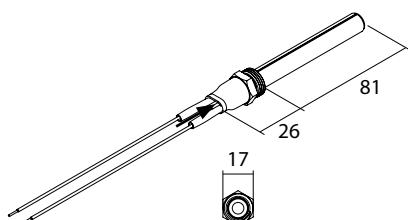
300W - 1000°C  
Doorstromende lucht type

## PSx-6-240-B



300W - 1000°C  
Hermetisch type

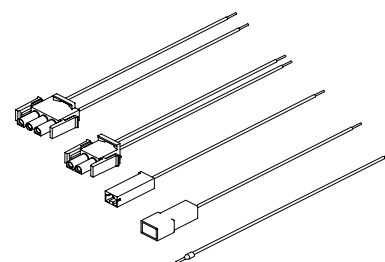
## PSx-7-240-B



300W - 1000°C  
Doorstromende lucht type

## Aangepast model

Vanaf 500 stuks kunnen alle modellen worden aangepast met de kabels en connectoren van uw keuze.



Type	Model	Flens type	Element lengte (mm)	Voltage (V)	Kabel lengte (mm)
300W	PSx-1-240-B	Ceramic 26mm	107	230V	350mm  * Alle kabellengtes en connector-types op aanvraag leverbaar.
	PSx-2-240-B	Ceramic bushing 17.7 mm	110	230V	
	PSx-3-240-B	Flange less - Retrofit	107	230V	
	PSx-4-240-B	Flange less - Retrofit	107	230V	
	PSx-5-240-B	G3/8" flange 17mm	107	230V	
	PSx-6-240-B	G3/8" flange 17mm	107	230V	
	PSx-7-240-B	G3/8" flange 17mm	107	230V	
240W	PSx-1-120-W	Ceramic 26mm	107	120V	
	PSx-2-120-W	Ceramic bushing 17.7 mm	110	120V	
	PSx-4-120-W	Flange less - Retrofit	107	120V	
	PSx-7-120-W	G3/8" flange 17mm	107	120V	

# FKK corporation

[www.plug.fkk-corporation.com](http://www.plug.fkk-corporation.com)

Hoofdkantoor / Verkoop

11 Tsutsumisoto-cho Kisshoin  
Minami-ku, 601-8399 Kyoto, Japan

International department  
TEL +81(0)75-314-8760  
FAX +81(0)75-314-4167  
[international@fkk-corporation.com](mailto:international@fkk-corporation.com)

