

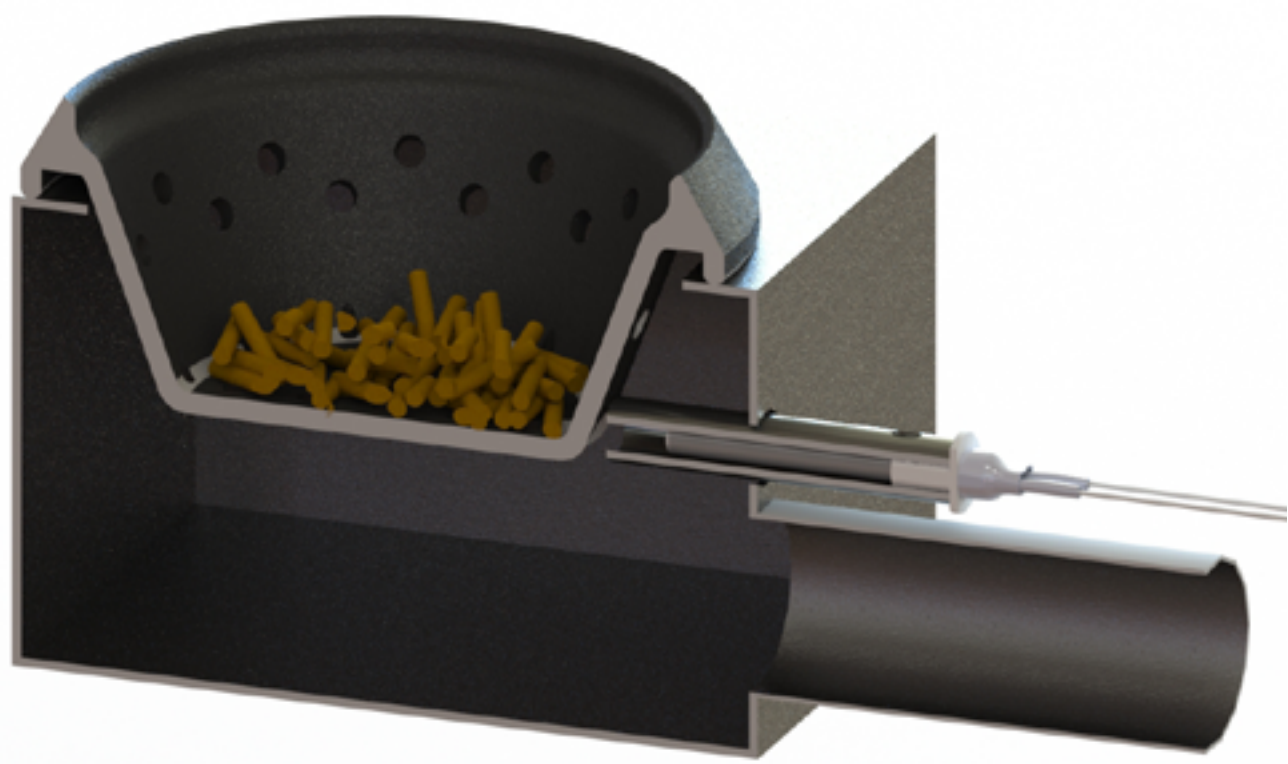


PSx

点火ヒーター

FKK

Alumina ceramic high temperature igniter

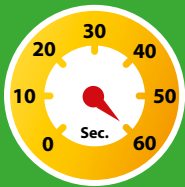


バイオマス、木質ペレット、
石油、灯油等の点火を革新



FKK Corporation Eco solution

速い着火



PSx点火ヒーターは60～90秒の着火時間を実現します(300Wタイプ)。木質ペレット、木材チップ及び他のバイオマス燃料の点火には最も効果的な点火装置です。

長寿命

150,000回 サイクル合格

優れた耐久性によりメンテナンスを削減できます。このタイプのセラミック着火ヒーターは150,000回のサイクル試験を合格し、交換目安は10年です。

排出を削減



950～1000℃の高い表面温度により、高温の燃焼が可能となり、燃焼残渣をより効率的に燃焼させ、有害な排出量を削減出来ます。

オリジナルテクノロジー

Since 80's

FKKはセラミック点火ヒーター製造の長い歴史と経験を持っています。国内で石油ファンヒーター向けの製造は80年代から始まり、近代では世界の主なペレットストーブ・ボイラーメーカーへ提供しております。

日本製



全機種のPSxアルミナセラミック点火ヒーターは日本で100%製造しております。PSxシリーズ点火ヒーターはドイツの認証機関のテュフ・ラインランド社の認証取得しております。

広いラインアップ

30モデル以上

現在では30機種以上のバリエーションがあり、要求に応じてカスタマイズを出来ます。

Biomass hot surface ignition

固形燃料・バイオマス(木質ペレット燃料、木くず等)用セラミック点火ヒーター



- 1 1000°Cまで50秒
- 2 長寿命
- 3 Made in Japan

固形燃料・バイオマスの着火技術を進化させたセラミック点火ヒーターPSxシリーズを紹介します。

発売してからますます高い評価を得ており、現在ではアメリカやヨーロッパ及びアジアの40カ国以上で販売されています。

木質ペレットやバイオマスバーナーへの着火に最適な、先進の着火装置です。熱風ファンや点火ブLOWERが必要とするエネルギーのほんの一部を使用するだけで、すべての燃料タイプに火をつけることができます。木質ペレット、木質チップ、薪、わら、殻等に最適です。

従来の金属のカートリッジヒーター製品と比べて、高温(1.5倍)の為、点火時間はわずか60秒に短縮できます。且つ長寿命と省電力によって小メンテナンスとコストダウンに繋がります。

受注製品開発も可能です。

セラミック点火ヒーターのメリット

- ・ 燃料の着火まで60~90秒
- ・ 長寿命
- ・ 15万サイクル耐久試験合格(40年の量産実績あり)
- ・ 従来のカートリッジヒーターと比較して、省消費電力
- ・ 着火時間の短縮による機器の粒子状物質排出量の削減効果ある
- ・ 簡単な設計・換装
- ・ φ18mm以上の鋼管に適合
- ・ 飽和状態で1000°C温度
- ・ 送風機の故障でもオーバーヒートしない
- ・ 100V/120V / 220/240VAC可能
- ・ 安全な電気絶縁性
- ・ 酸化や腐食に強い
- ・ 木材チップ、木材、薪、木材ペレット、わら、他のバイオマス、石油等の点火可能
- ・ RoHS, REACH, CE規格に対応

システム

- ・ 木質ペレットストーブ
- ・ 木質ペレットボイラー
- ・ 木質ペレットバーナー
- ・ 木質ペレットBBQ/グリル
- ・ ウッドチップバーナー
- ・ その他のバイオマスバーナー
- ・ 石油ファンヒーター・ストーブ

規格

- ・ TUV Rheinland: EN 60335
- ・ TUV Rheinland: RoHS



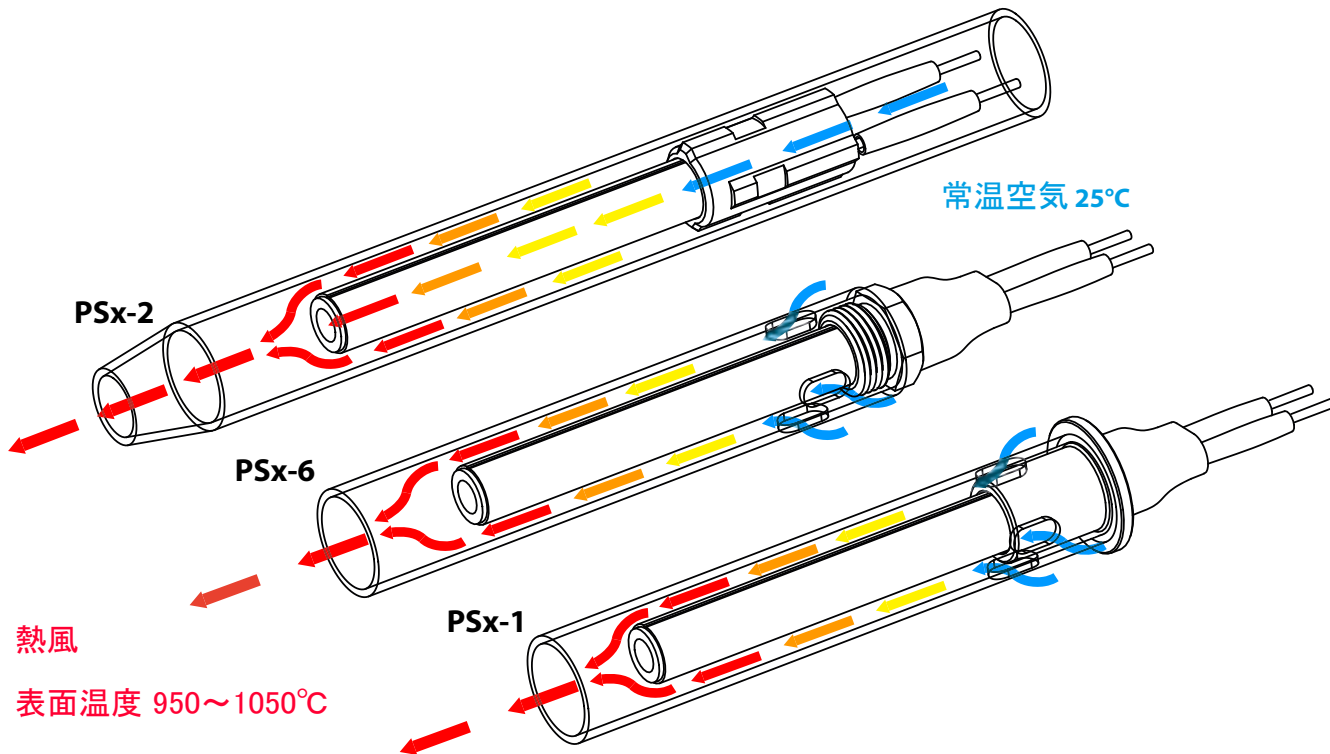
A revolutionary way to ignite biomass

Faster, better, stronger.

PSxシリーズの点火ヒーターは石油、バイオマス機器の点火プロセスを革新をもたらす。各種のシステムに合うように FKKは2タイプを開発致しました:

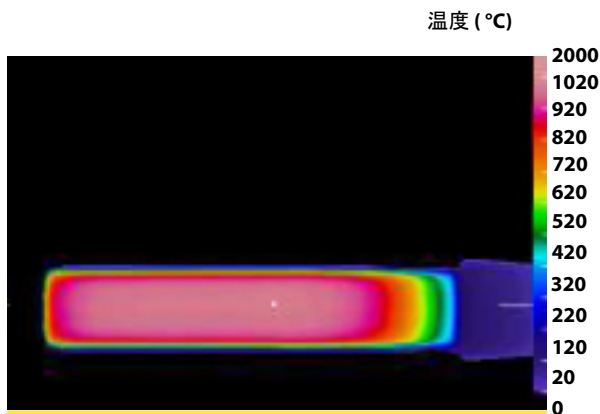
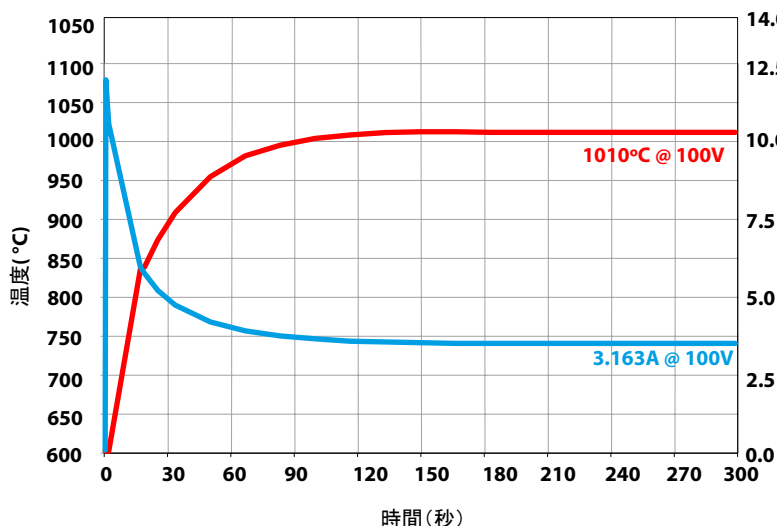
送風タイプのセラミック点火ヒーターには空気が発熱元素を通ります。この構造によって着火効率が倍上がります。

放射熱タイプのセラミック点火ヒーターは、周囲空気を加熱し、間接的に石油やペレット燃料を点火します。このタイプは安くて、密封機器に簡単に取り付けするは可能です。



温度立上り

温度分配



初期抵抗: 8.18Ω
 突入電流: 12.22A (@100V/60Hz)
 電流: 3.16A (@100V/60Hz)



PSx series igniters line up

簡単に効率的な点火を実現

用途

バイオマス、木質ペレット、木質チップ、薪等のストーブ、ボイラー、バーナーの着火に適したセラミック点火ヒーターです。

特性

- ・ 150000 ON/OFFサイクル以上の耐久
- ・ 高速着火(60秒以内着火可能)
- ・ 受注・カスタマイズ可能、幅広いデザイン
- ・ 240W・300Wタイプあり
- ・ 100V, 120V, 230V, 220~240V

Line up



PSx-1

26mmセラミックフランジ
密封管タイプ



PSx-2

17.7mmセラミックフランジ
管状構造タイプ(送風用)



PSx-3 / PSx-4

フランジレス・換装ソリューション
管状構造タイプ(送風用)や 密封管タイプ



PSx-6 / PSx-7

G3/8"金具付き
管状構造タイプ(送風用)や 密封管タイプ

図面・仕様書・説明(英文)をダウンロードには www.plug.fkk-corporation.com/ja/download をご覧ください。

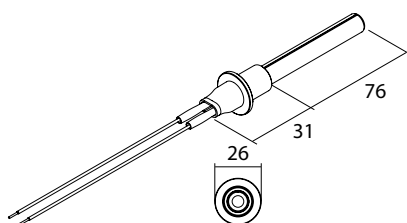
また右側のQRコードをスキャンして頂ければ、簡単に関連資料をダウンロード出来ます。

カタログは次の言語でもダウンロード可能です: BG, CN, CZ, DE, DK, ES, EN, FR, GR, IT, JP, KR, NL, PL, RU, SE, TR



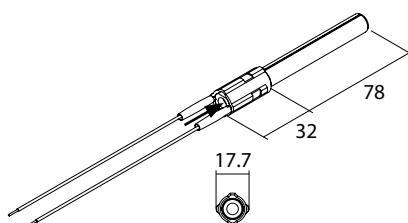
アルミナヒーターシリーズ (Bシリーズ: 黒コーティング300W・W シリーズ: 白コーティング240W)

PSx-1



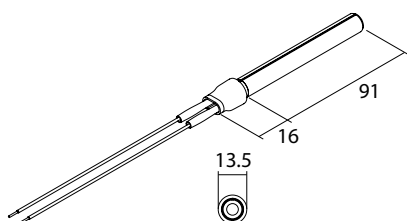
240W - 950~980°C
300W - 980~1000°C
片側密封管タイプ

PSx-2



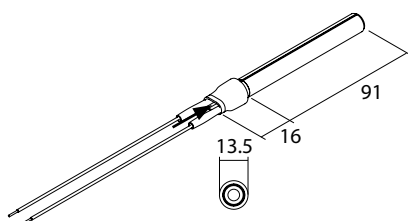
240W - 950~980°C
300W - 980~1000°C
送風タイプ

PSx-3



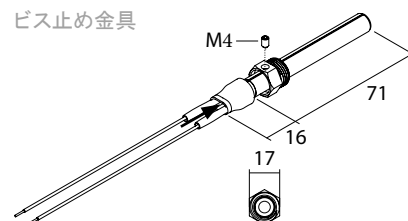
240W - 950~980°C
300W - 980~1000°C
片側密封管タイプ

PSx-4



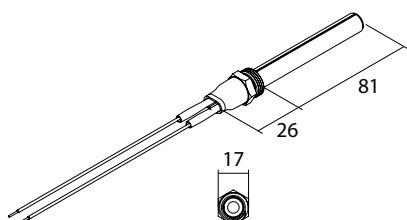
240W - 950~980°C
300W - 980~1000°C
送風タイプ

PSx-5



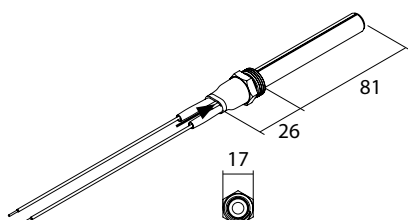
ビス止め金具
240W - 950~980°C
300W - 980~1000°C
送風タイプ

PSx-



240W - 950~980°C
300W - 1000°C
片側密封管タイプ

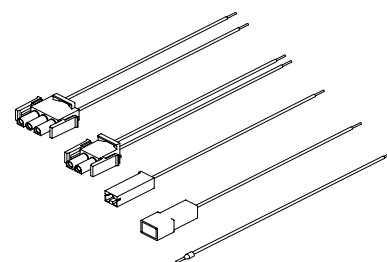
PSx-7



240W - 950~980°C
300W - 1000°C
送風タイプ

Custom models

すべてのモデルはご要求のリード線とコネクタで指定可能です。



タイプ	型番	フランジタイプ	発熱部全長 (mm)	電圧 (V)	ワイヤー全長 (mm)
300W	PSx-1-100-B	セラミック26mm	107	100V	350mm ※指定仕様可能
	PSx-1-240-B	セラミック26mm	107	230V	
	PSx-2-240-B	セラミック17.7 mm	110	230V	
	PSx-3-240-B	フランジレス	107	230V	
	PSx-4-240-B	フランジレス	107	230V	
	PSx-5-240-B	G3/8"金具17mm	107	230V	
	PSx-6-240-B	G3/8"金具17mm	107	230V	
240W	PSx-7-240-B	G3/8"金具17mm	107	230V	
	PSx-1-100-W	セラミック26mm	107	100V	
	PSx-1-120-W	セラミック26mm	107	120V	
	PSx-2-120-W	セラミック17.7 mm	110	120V	
	PSx-4-120-W	フランジレス	107	120V	
	PSx-7-120-W	G3/8"金具17mm	107	120V	

FKK corporation

www.plug.fkk-corporation.com

本社・営業部

〒601-8399
京都市南区吉祥院堤外町11番地

PHプラグ・ヒーター事業部

TEL 075-314-8760
FAX 075-314-4167

