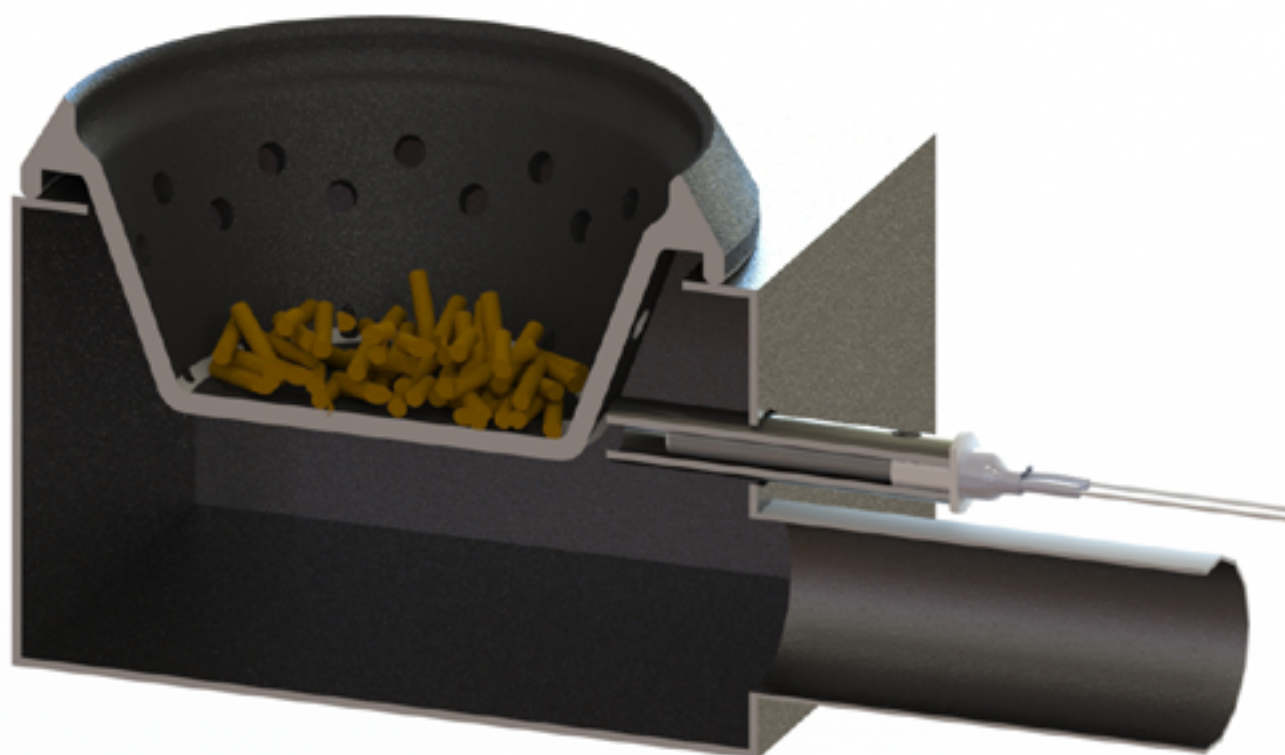




PSx
resistenza ceramica

FKK

Alta temperatura resistenza in ceramica

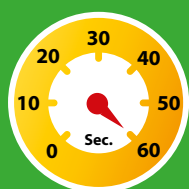


Un modo rivoluzionario per accendere biomasse e pellet



FKK Corporation soluzione ecologica

Accensione rapida



Con un tempo di accensione di 60 ~ 90 secondi (in base al bruciatore) a 300W, PSx resistenza in ceramica sono il sistema di accensione più performante per accendere i pellet di legno, trucioli di legno o altre biomasse.

Progettato per durare

150,000 cicli

PSx candeletta in ceramica sono fatti per durare e ridurre la manutenzione. Questo tipo di resistenza passò i test di 150.000 cicli e alcuni sono in uso in stufa a pellet per più di 15 anni.

Ridurre le emissioni



Grazie alla alta temperatura di superficiale di 950 ~ 1000 ° C i residui di combustione sono bruciare in modo più efficiente e le emissioni nocive ridotto.

Tecnologia originale

Dal '80

FKK Corporation hanno la storia e l'esperienza di produzione di resistenza cartuccia in ceramica più lunga. La società prima produzione inizia nel '80 per il combustibile solido e l'industria di stufa a kerosene in Giappone.

Qualità giapponese



Tutti gli resistenza ceramica PSx sono realizzati al 100% in Giappone con componenti provenienti da società giapponese. Inoltre, gli candeletta PSX sono certificati dalla società TÜV Rheinland.

Vasta gamma

+30 modelli

La resistenza in ceramica PSx per l'accensione di stufe a pellet o biomasse ora ha più di 30 modelli diversi e può essere facilmente personalizzato in base alle vostre esigenze (cavo e flangia).

Resistenza ceramica per biomassa

Resistenza in ceramica per l'accensione di pellet o biomasse



- 1 50s a 1000°C
- 2 Lunga durata
- 3 Made in Japan

Introducendo la serie PSx® gamma di resistenza in ceramica per biomassa, si ottiene un miglioramento nella tecnologia della combustione per combustibili solidi.

FKK Corporation è specializzata nella produzione di candele ceramiche e vanta molti anni di esperienza a stretto contatto con i clienti per sviluppare soluzioni su misura per i produttori di apparecchi innovativi. Siamo un fornitore di fiducia di prodotti di accensione per molti settori industriali.

Queste candele innovative rappresentano semplicemente la migliore soluzione sul mercato per l'accensione del pellet o per i bruciatori a biomassa. Usano solo una frazione ridotta dell'energia richiesta dal ventilatore d'aria calda ed il soffiatore, ed accendono tutti i tipi di combustibile. Ideale per pellet, paglia, carbone, etc.

Con una temperatura notevolmente più elevata, circa il doppio rispetto alle candele in metallo tradizionale, i tempi di accensione sono ridotti a soli 60 secondi, con notevole risparmio economico.

Tutta la nostra gamma può essere personalizzata per adattarsi ad ogni singolo apparecchio.

Il vantaggio della tecnologia dell'accensione ceramica

- Lunga durata (non invecchiamento)
- Tempo all'accensione 60 ~ 90 secondi
- Testato per 150.000 cicli, utilizzati per 40 anni sul mercato giapponese
- Consumo solo di una frazione di energia rispetto alle cartucce tradizionali in metallo
- Riduce le emissioni di particelle dell'apparecchio grazie a una fase di accensione più breve.
- Facile da installare retrofit
- Adatta in ogni tubo di acciaio con un diametro interno di ≥ 18 mm
- 1000°C alla temperatura di regime
- Continua a funzionare anche in caso di rottura del ventilatore fumi
- Disponibile in 120V / 220 / 240VAC
- Completamente isolata elettricamente, per un utilizzo in tutta sicurezza
- Cablaggio certificato CE/UL disponibile (cavi resistenti al calore 200 a 500°C)
- Eccellente resistenza all'ossidazione e alla corrosione naturale o chimica
- Accende la legna, la segatura, i trucioli di legno, la paglia, il pellet ed altre biomasse
- Rispetta le RoHS e REACH, regolamenti sulle sostanze pericolose

Sistemi

- Stufa a pellet
- Caldaia a pellet
- Bruciatori a pellet
- Bruciatori a trucioli di legno
- Barbecue a pellet
- Altro bruciatori a biomassa

Certificato

- TUV Rheinland - EN 60335
- TUV Rheinland - RoHS

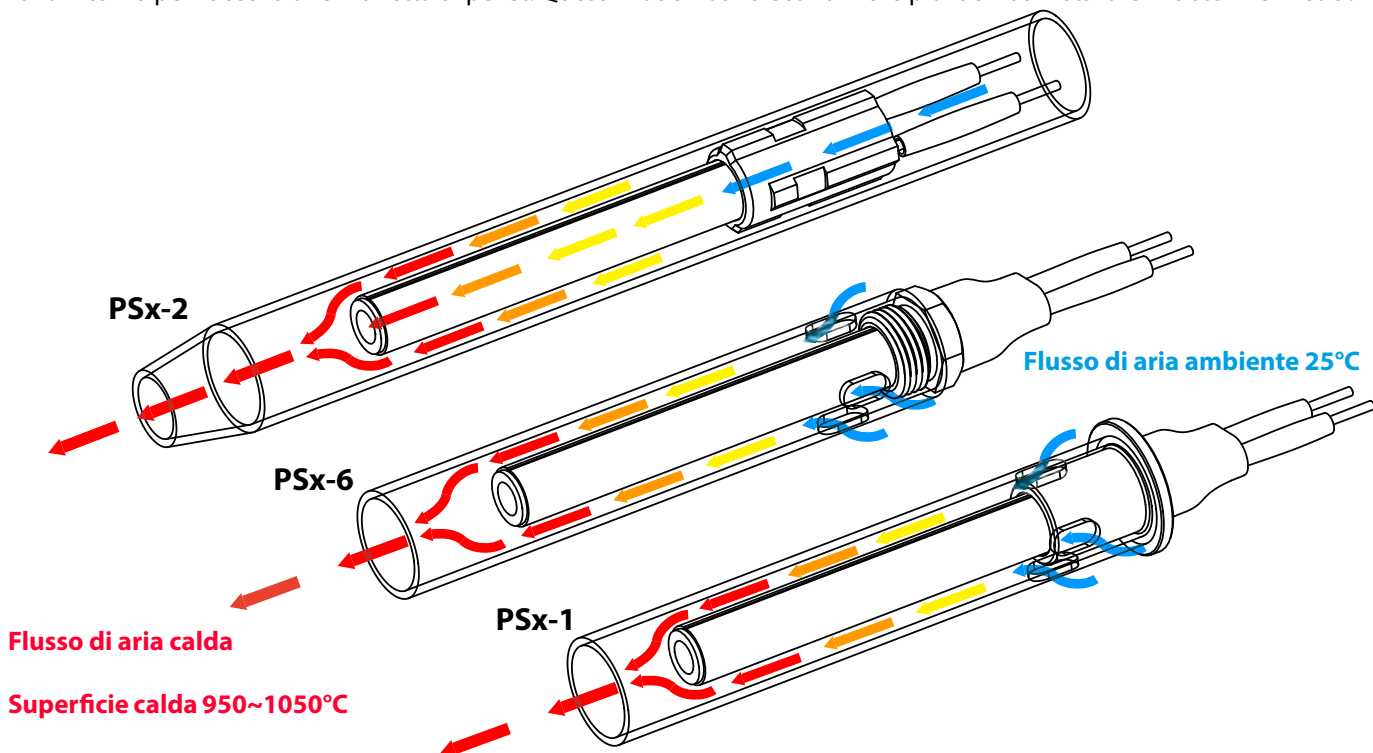


Un sistema rivoluzionario per accendere la biomassa Più veloce, migliore, più forte.

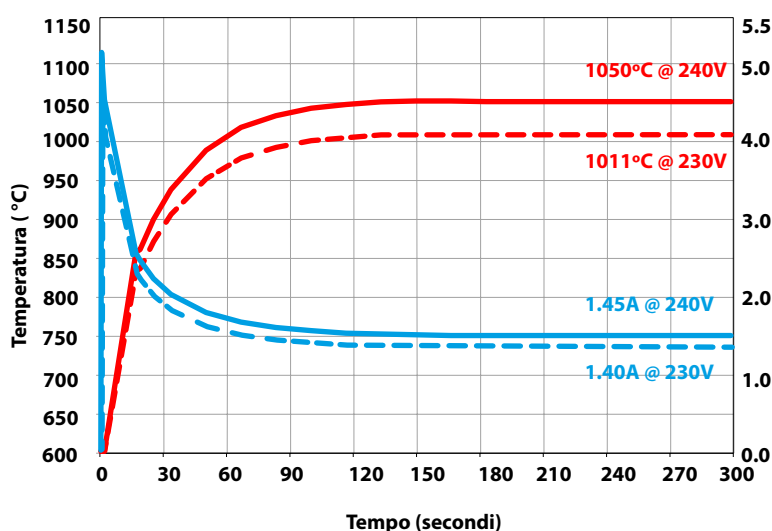
Le resistenze della serie PSx® rivoluzionano il processo di accensione degli apparecchi di riscaldamento a biomassa. FKK ha sviluppato due tipi per adattarsi ad ogni singolo apparecchio.

Tubolare radiante tipo di resistenza (sistemi ad aria forzata: PSx-2 / PSx-7) hanno un foro passante che rilascia l'aria attraverso il corpo dell'elemento riscaldante. Con questa struttura la prestazione dell'accensione può essere aumentata di 1,4 volte rispetto al riscaldatore a cartuccia metallica.

La resistenza ceramica del tipo ermetica a struttura radiante (PSx-1 / PSx-6) usano l'effetto del calore radiante per riscaldare l'aria intorno per l'accensione indiretta di pellet. Questi modelli sono economici e più facili da installare in sistemi ermetici.

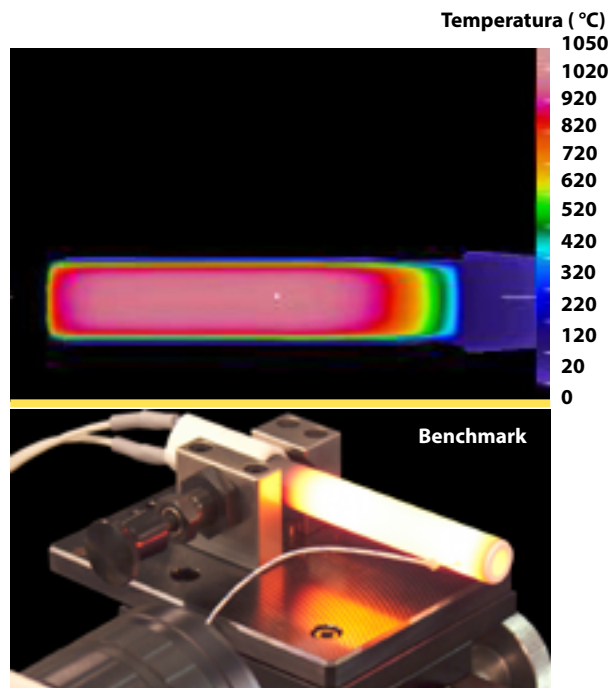


Aumento di temperatura



Resistenza nominale: 44.64Ω
Corrente di spunto: 5.05A (@ 240 V / 50 Hz)
Corrente: 1.45A (@ 240 V / 50 Hz)

Distribuzione del calore



Candeletta Ceramica PSx

Una soluzione semplice ed efficace per l'accensione del pellet

Applicazione

Candeletta adatta per l'accensione del pellet di legno, trucioli di legno, caldaie e bruciatori.

Caratteristica

- Testato per 150.000 cicli ON / OFF
- Tempo di accensione veloce (60 ~ 90s per accendere il pellet a seconda del bruciatore)
- Cablaggio disponibile in versione certificata UL o CE
- Soluzione completamente personalizzabile, diversi disegni disponibili
- disponibile in 240W o 300W
- disponibile in 100V, 120V, 230V

Gamma



PSx-1

Flangia di ceramica 26mm

Tipo ermetico



PSx-2

Flangia di ceramica 17.7mm

Tipo aria forzata



PSx-3 / 4

Senza flangia, perfetta soluzione retrofit

Disponibile in tipo ermetico o aria forzata



PSx-6 / 7

Flangia filettata HEX 17

Disponibile in tipo ermetico o aria forzata

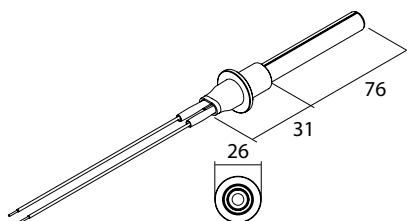
Tutti i disegni e le schede tecniche sono disponibili per il download all'indirizzo : www.plug.fkk-corporation.com/it/download
È anche possibile eseguire la scansione del codice QR per andare direttamente sulla pagina relativa.

Questo catalogo è disponibile anche in lingua BG, CN, CZ, DE, DK, ES, EN, FR, GR, IT, JP, KR, NL, PL, PT, RU, SE, TR .



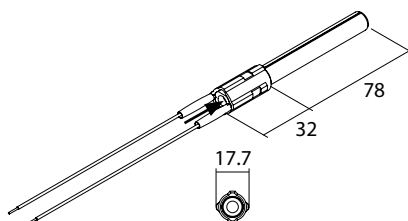
300W Classe - Candeletta rivestimento nero (B)

PSx-1-240-B



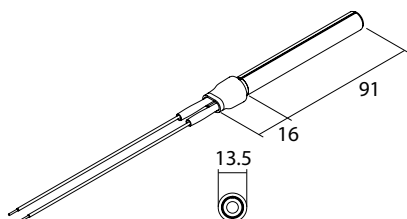
300W - 1000°C
Sistema ermetico

PSx-2-240-B



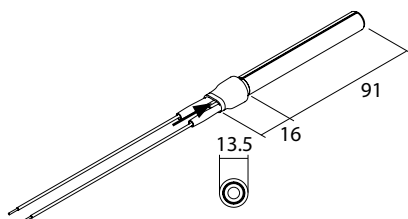
300W - 1000°C
Sistema ad aria forzata

PSx-3-240-B



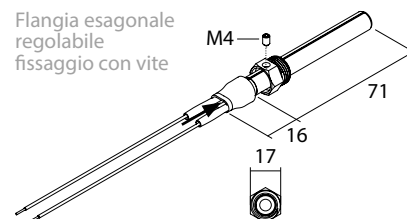
300W - 1000°C
Sistema ermetico

PSx-4-240-B



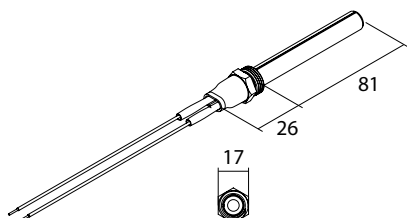
300W - 1000°C
Sistema ad aria forzata

PSx-5-240-B



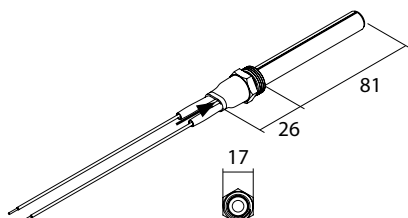
300W - 1000°C
Sistema ad aria forzata

PSx-6-240-B



300W - 1000°C
Sistema ermetico

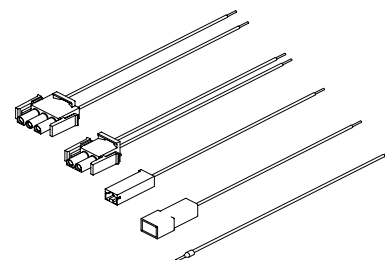
PSx-7-240-B



300W - 1000°C
Sistema ad aria forzata

Modello su misura

A partire da 500 pezzi, tutti i modelli possono essere personalizzati con cavi e connettori a scelta.



Tipo	Riferimento	Flangia tipo	Candeletta lunghezza (mm)	Tensione disponibile (V)	Lunghezza cavo (mm)
300W	PSx-1-240-B	Ceramica 26mm	107	230V	350mm
	PSx-2-240-B	Flangia ceramica 17.7 mm	110	230V	
	PSx-3-240-B	Senza flangia - Retrofit	107	230V	
	PSx-4-240-B	Senza flangia - Retrofit	107	230V	
	PSx-5-240-B	Flangia G3/8" 17mm	107	230V	
	PSx-6-240-B	Flangia G3/8" 17mm	107	230V	
	PSx-7-240-B	Flangia G3/8" 17mm	107	230V	
240W	PSx-1-120-W	Ceramica 26mm	107	120V	*Tutte le lunghezze e i tipi di connettori disponibili su richiesta.
	PSx-2-120-W	Flangia ceramica 17.7 mm	110	120V	
	PSx-4-120-W	Senza flangia - Retrofit	107	120V	
	PSx-7-120-W	Flangia G3/8" 17mm	107	120V	

FKK corporation

www.plug.fkk-corporation.com

Sede / Vendite

11 Tsutsumisoto-cho Kisshoin
Minami-ku, 601-8399 Kyoto, Giappone

Dipartimento internazionale
TEL +81(0)75-314-8760
FAX +81(0)75-314-4167
international@fkk-corporation.com

